



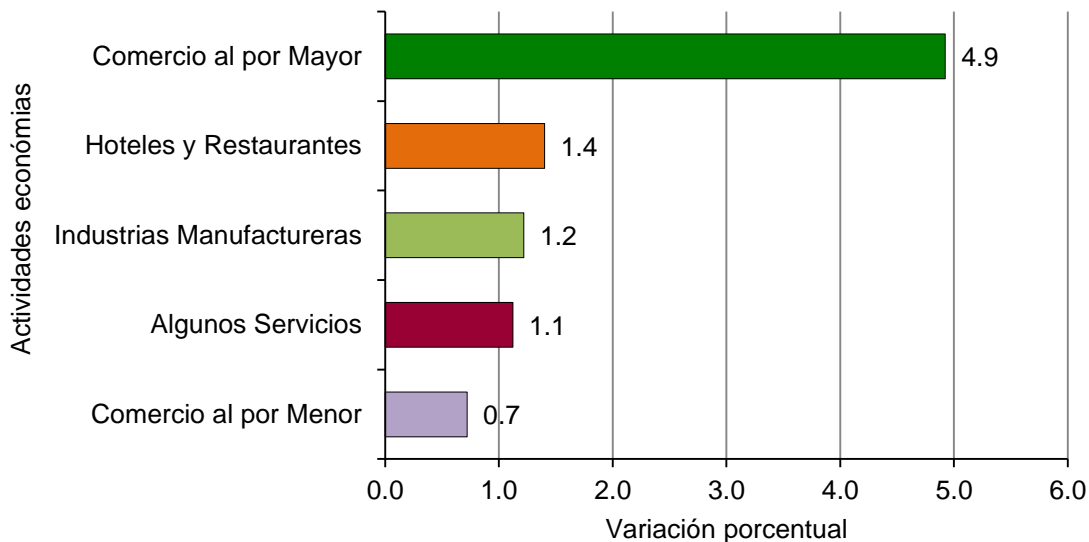
Comentarios

Encuesta Económica de Empleo, Ventas y Producción: Enero – septiembre 2016-17

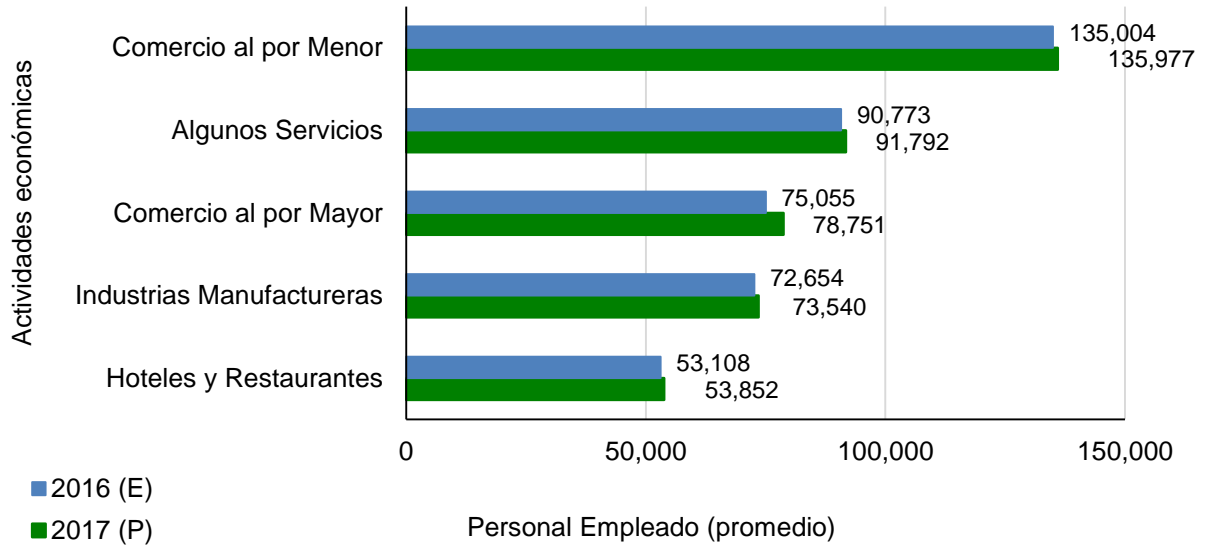
De enero a septiembre de 2017, con respecto al año anterior, la EEEVP reflejó variaciones positivas en las variables de estudio: Personal Empleado, específicamente en las actividades económicas de Comercio al por Mayor con 4.9% y Hoteles y Restaurantes con 1.4%; en las Remuneraciones Pagadas, las Industrias Manufactureras y el Comercio al por Mayor en 8.9% y 7.0%, respectivamente; y en los Ingresos Totales, el Comercio al por Mayor (excluida la Zona Libre de Colón) con 7.3%, Industrias Manufactureras 5.7% y Hoteles y Restaurantes con 1.5%.

En este período, las actividades económicas que presentaron incrementos en el promedio del Personal Empleado fueron: el Comercio al por Mayor en 4.9%, Hoteles y Restaurantes en 1.4% y las Industrias Manufactureras en 1.2%.

Gráfica 1. VARIACIÓN PORCENTUAL DEL PROMEDIO DEL PERSONAL EMPLEADO EN ALGUNAS ACTIVIDADES ECONÓMICAS EN LA REPÚBLICA: ENERO-SEPTIEMBRE 2016-17

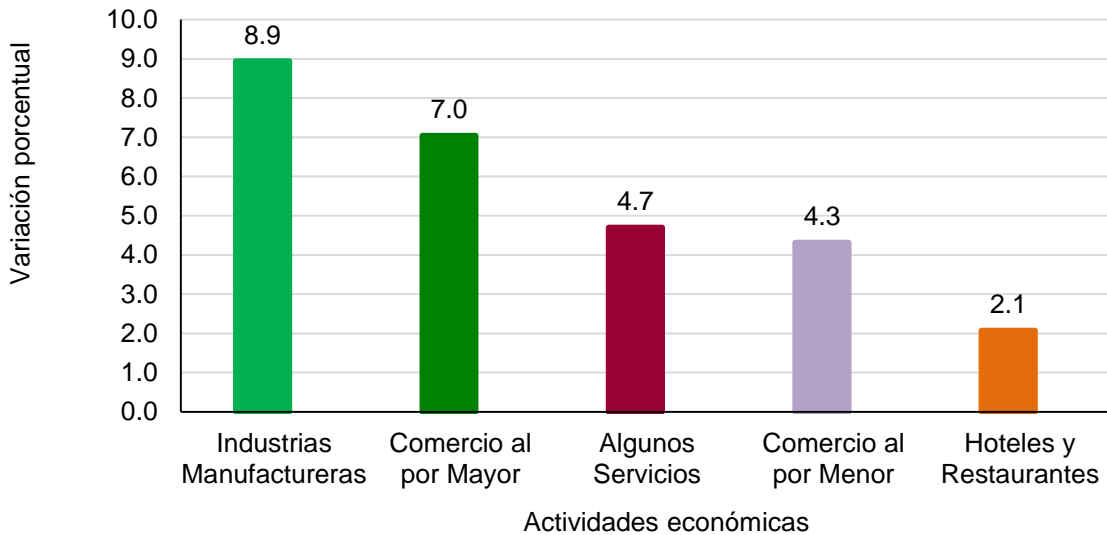


Gráfica 2. PROMEDIO DE PERSONAL EMPLEADO EN ALGUNAS ACTIVIDADES ECONÓMICAS EN LA REPÚBLICA: ENERO-SEPTIEMBRE 2016-17

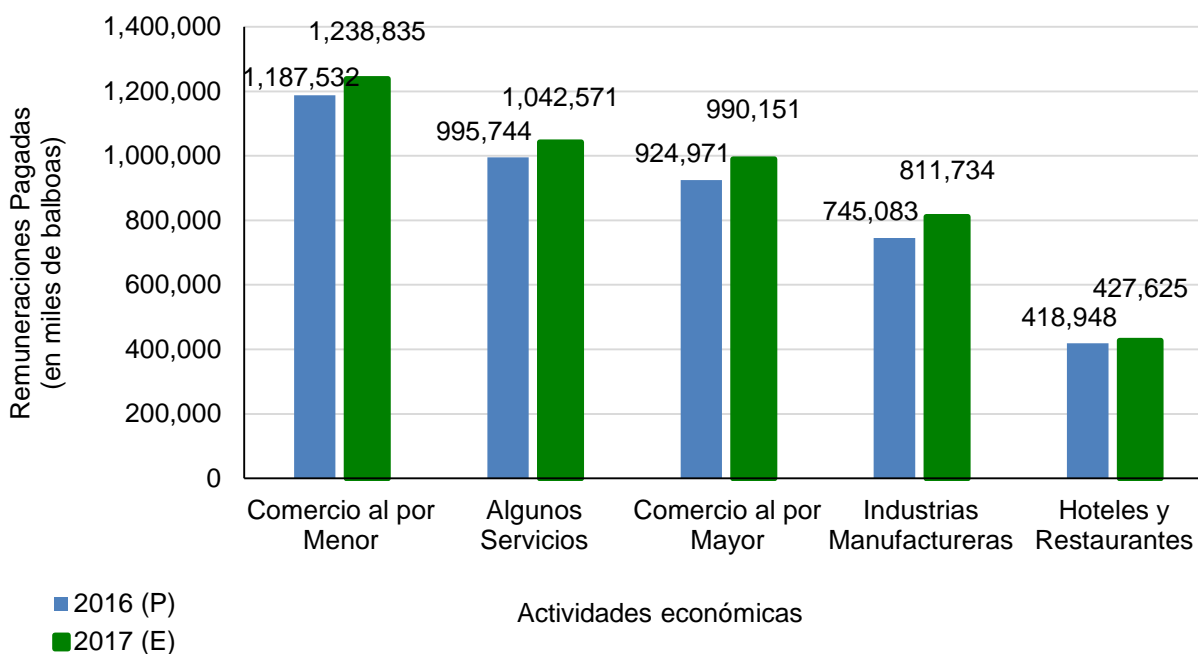


En la variable Remuneraciones Pagadas de 2017, con respecto al año anterior, se registraron variaciones positivas en todas las actividades económicas. Las más destacadas fueron: las Industrias Manufactureras en 8.9%, Comercio al por Mayor en 7.0% y Algunos Servicios 4.7%.

Gráfica 3. VARIACIONES PORCENTUALES DE LAS REMUNERACIONES PAGADAS, DE ALGUNAS ACTIVIDADES ECONÓMICAS EN LA REPÚBLICA: ENERO-SEPTIEMBRE 2016-17

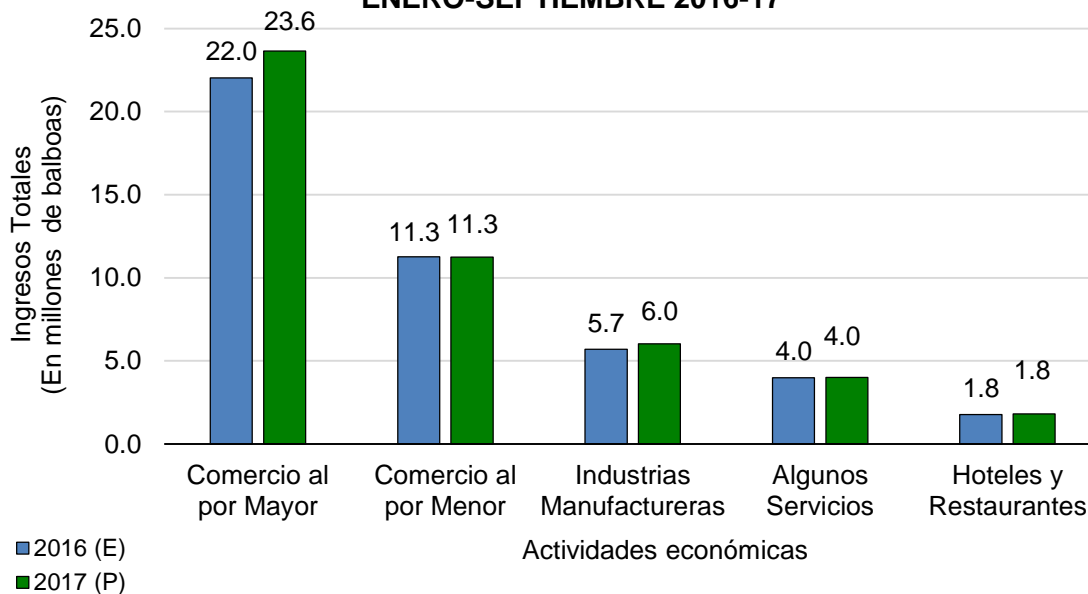


Gráfica 4. REMUNERACIONES PAGADAS EN ALGUNAS ACTIVIDADES ECONÓMICAS EN LA REPÚBLICA, ENERO-SEPTIEMBRE 2016-17



Los Ingresos Totales reflejaron incrementos en algunas actividades económicas, respecto al mismo período del año anterior, con variaciones en el Comercio al por Mayor en 7.3%, Industrias Manufactureras 5.7%, Hoteles y Restaurantes 1.5% y Algunos Servicios en 0.4%; sin embargo, el Comercio al por Menor, presentó variaciones negativas en 0.1%.

Gráfica 5. INGRESOS TOTALES EN ALGUNAS ACTIVIDADES ECONÓMICAS EN LA REPÚBLICA: ENERO-SEPTIEMBRE 2016-17



Comentarios según actividad económica

1. Industria Manufacturera

En la EEEVP, el Personal Empleado por las Industrias Manufactureras en la República, de enero a septiembre de 2017, respecto a 2016, presentó incremento de 1.2%, alcanzando un promedio de 73,540 personas empleadas, de las cuales 51,435 se concentraron en la provincia de Panamá y 22,105 en el Resto de la República.

Las Remuneraciones Pagadas crecieron 8.9% de enero a septiembre de 2017, comparado con el de 2016. En la provincia de Panamá se registró un incremento de 10.1% y en el Resto de la República de 5.2%.

Los Ingresos Totales aumentaron en 5.7%, con un crecimiento en la provincia de Panamá de 5.7% y el Resto de la República en 5.6%.

2. Comercio al por Mayor

De enero a septiembre de 2017, comparado con igual período del año anterior, según la EEEVP, el Comercio al por Mayor, presentó crecimiento en el Personal Empleado, de 4.9%, con un promedio de 78,751 personas empleadas, de las cuales 73,555 se concentraron en la provincia de Panamá y 5,197 en el Resto de la República.

Las Remuneraciones Pagadas presentaron, a nivel de la República, un crecimiento de 7.0%; en la provincia de Panamá se registró incremento de 7.5%; sin embargo, en el Resto de la República hubo una disminución de 1.2%.

Los Ingresos Totales mostraron un desempeño favorable al aumentar en 7.3%; con incremento de 7.5% en Panamá y 1.9% en el Resto de la República.

3. Comercio al por Menor

De enero a septiembre de 2017, comparado con su similar del 2016, el promedio del Personal Empleado en este sector, según la encuesta, registró una tasa de crecimiento de 0.7%. En el Resto de la República aumentó en 3.5% y en la provincia de Panamá 0.4%.

Las Remuneraciones Pagadas reflejaron incremento de 4.3% en la República, con mayor aporte en el Resto de la República en 5.1% y la provincia de Panamá en 4.2%.

En los Ingresos Totales del Comercio al por Menor, se registró una disminución de 0.1% en la República; pese al incremento del 1.8% en el Resto de la República, afectados por la disminución del 0.3% en la provincia de Panamá.

4. Hoteles y Restaurantes

En esta actividad económica, la variación total del Personal Empleado según la encuesta EEEVP, aumentó en 1.4%, debido al incremento de 2.5% en la provincia de Panamá; sin embargo, en el Resto de la República disminuyó en 3.5%.

Las Remuneraciones Pagadas en la República aumentaron en 2.1%. Y en la provincia de Panamá presentaron mayor dinamismo al crecer en 3.0%, mientras en el Resto de la República disminuyeron en 2.0%.

Los Ingresos Totales en los Hoteles y Restaurantes mostraron incremento de 1.5% en la República; con mayor contribución en el Resto de la República de 10.9%, pero en la provincia de Panamá disminuye en 0.2%.

5. Algunos Servicios:

El Personal Empleado de enero a septiembre de 2017, en las actividades investigadas por este sector, presentaron incremento de 1.1%, comparado con igual período del año anterior. La provincia de Panamá aumentaron en 1.6%; no obstante, en el Resto de la República bajaron en 2.1%.

Las Remuneraciones Pagadas en la República, reflejaron incremento de 4.7%; con crecimiento en la provincia de Panamá en 5.4% y en el Resto de la República no hay variación.

Los Ingresos Totales presentaron aumento de 0.4%, en la República, con mayor contribución en la provincia de Panamá con 0.9%; no obstante, el Resto de la República presentó disminución en 3.7%.