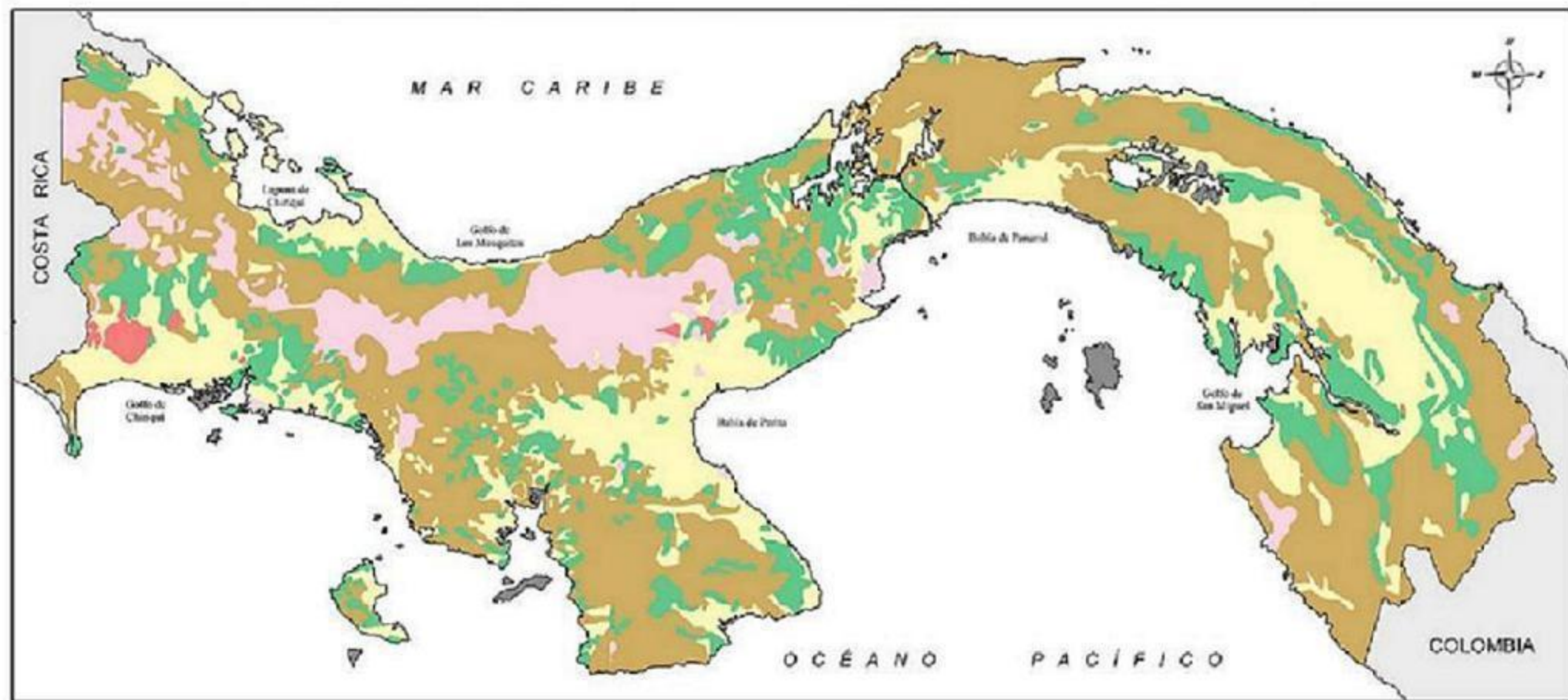








CAPACIDAD AGROLÓGICA DE LOS SUELOS EN LA REPÚBLICA



Leyenda

	TIPO_IV	(Árbolcs, con pocas o muy severas limitaciones, requieren conservación y/o manejo)
	TIPO_V	(No arables, con poco riesgo de erosión, pero con otras limitaciones, apto para bosques y pastos)
	TIPO_VI	(No arables, con limitaciones severas, aptos para pastos, bosques y tierras de reservas)
	TIPO_VII	(No arables, con limitaciones muy severas, aptos para pastos, bosques y tierras de reservas)
	TIPO_VIII	(No arables, con limitaciones que impiden su uso en la producción de plantas comerciales)
	SIN INFORMACIÓN	

Escala Gráfica



Fuente: Autoridad Nacional del Ambiente

Atlas Nacional de Panamá. Año 1985.

Mapa base digitalizado de las Cartas Topográficas del Instituto Geográfico Nacional Tommy guardia a escala 1:250 000.