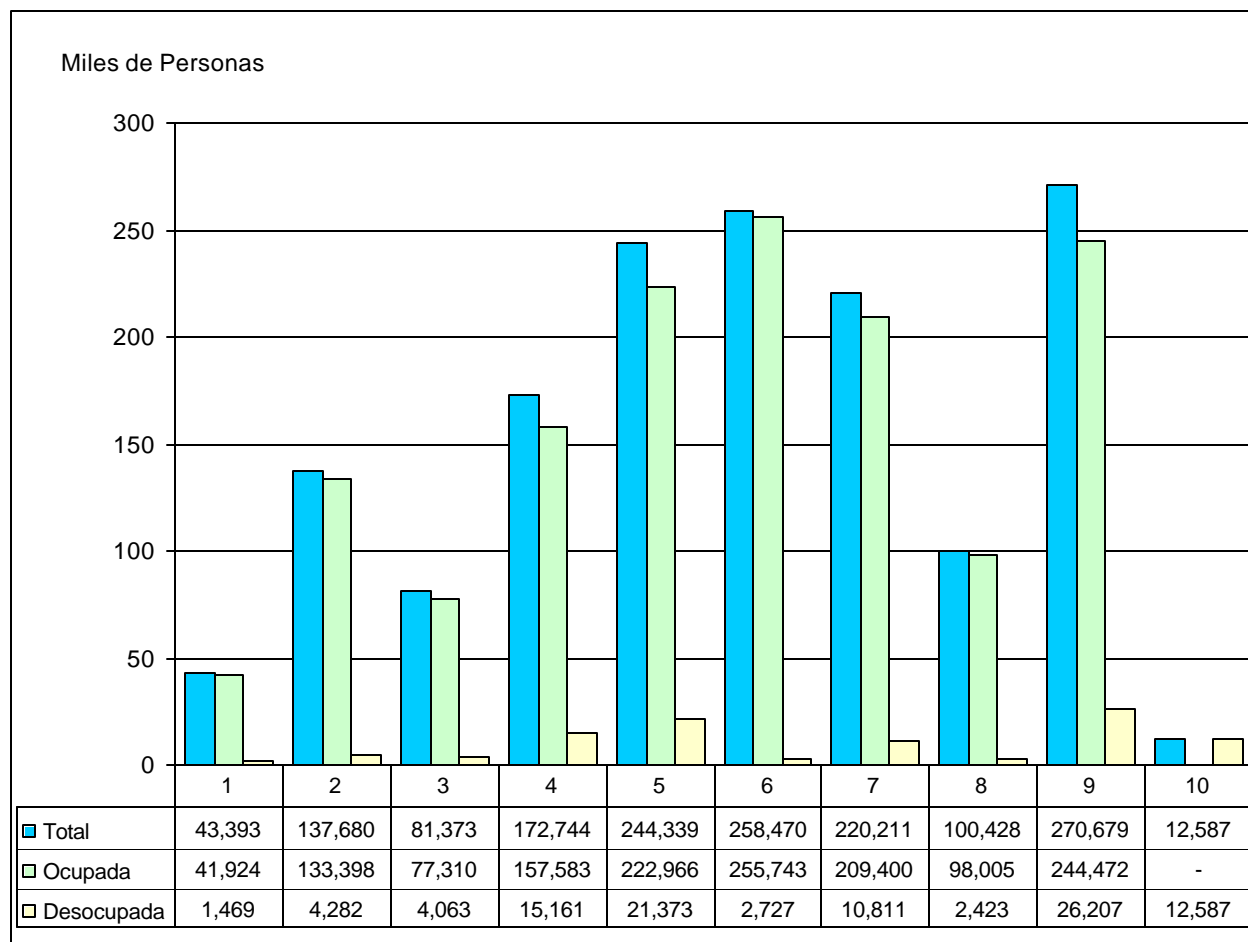


**POBLACION DE 15 Y MÁS AÑOS DE EDAD ECONÓMICAMENTE  
ACTIVA EN LA REPÚBLICA, SEGÚN OCUPACIÓN:  
ENCUESTA DE HOGARES, AGOSTO DE 2009**



- 1 Miembros del poder ejecutivo y legislativo, personal directivo de la administración pública, de la empresa privada y de organizaciones de interés social.
- 2 Profesionales, científicos y otros intelectuales .
- 3 Técnicos y profesionales de nivel medio.
- 4 Empleados de oficina.
- 5 Trabajadores de los servicios y vendedores de comercios y mercados.
- 6 Trabajadores agropecuarios, forestales, de la pesca y caza.

- 7 Artesanos y trabajadores de la minería, la construcción, la industria manufacturera, la mecánica y ocupaciones afines.
- 8 Operadores de instalaciones fijas y máquinas; montadores, conductores y operadores de máquinas móviles.
- 9 Vendedores ambulantes, trabajadores de los servicios no clasificados en otro grupo, obreros y jornaleros.
- 10 Nunca han trabajado