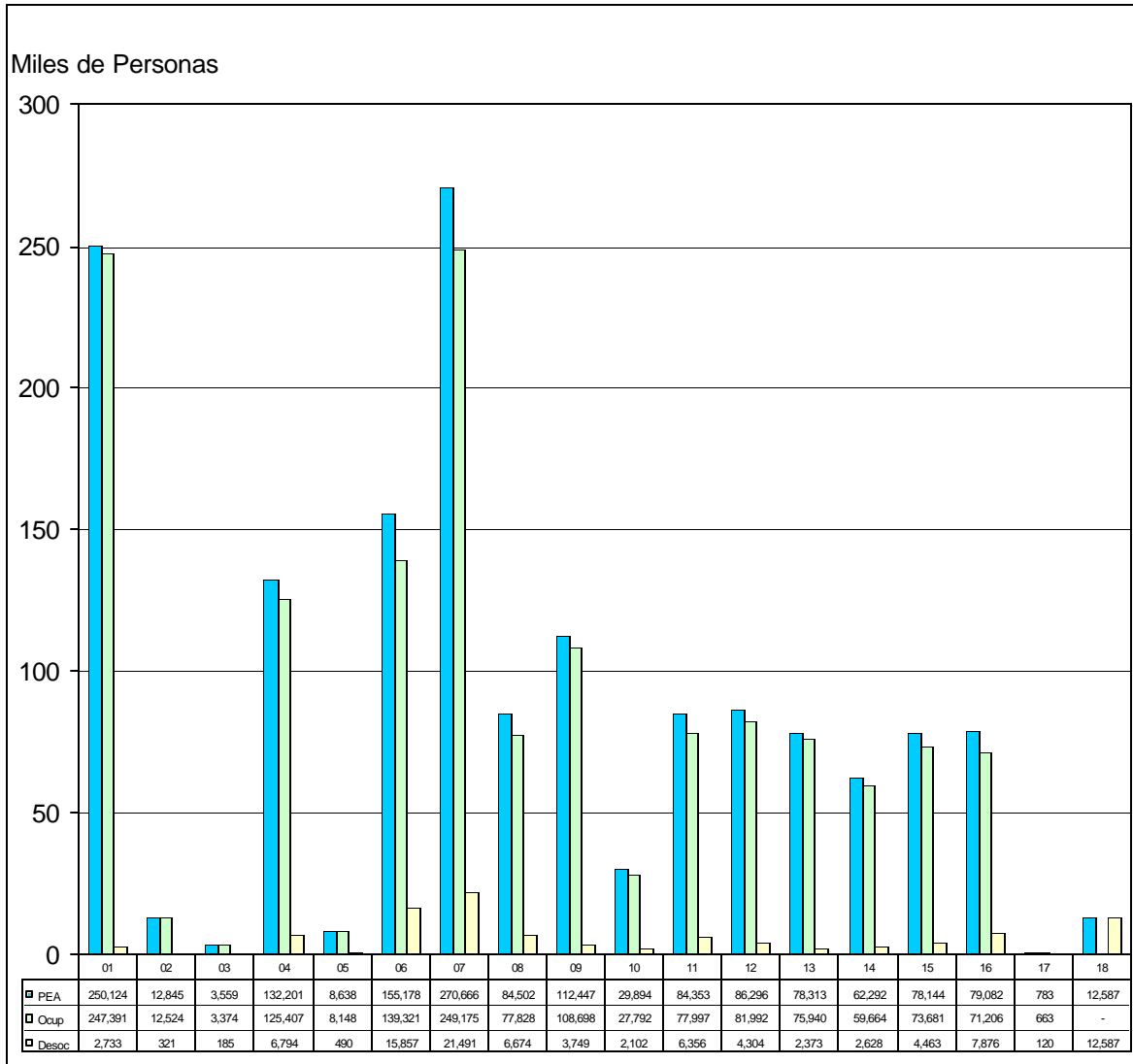


**POBLACIÓN DE 15 Y MÁS AÑOS DE EDAD ECONÓMICAMENTE ACTIVA EN LA REPÚBLICA, SEGÚN CATEGORÍA EN LA ACTIVIDAD ECONÓMICA: ENCUESTA DE HOGARES, AGOSTO DE 2009**



- |  |  |
|--|--|
| <ul style="list-style-type: none"> <li>1 Agricultura, ganadería, caza y silvicultura.</li> <li>2 Pesca.</li> <li>3 Explotación de minas y canteras.</li> <li>4 Industrias manufactureras.</li> <li>5 Suministro de electricidad, gas y agua.</li> <li>6 Construcción.</li> <li>7 Comercio al por mayor y al por menor; reparación de vehículos automotores, motocicletas, efectos personales y enseres domésticos.</li> <li>8 Hoteles y restaurantes.</li> <li>9 Transporte, almacenamiento y comunicaciones.</li> </ul> | <ul style="list-style-type: none"> <li>10 Intermediación financiera.</li> <li>11 Actividades inmobiliarias, empresariales y de alquiler.</li> <li>12 Administración pública y defensa; planes de seguridad social de afiliación obligatoria.</li> <li>13 Enseñanza.</li> <li>14 Actividades de servicios sociales y de salud.</li> <li>15 Otras actividades comunitarias, sociales y personales de servicio.</li> <li>16 Hogares privados con servicio doméstico.</li> <li>17 Organizaciones y órganos extraterritoriales.</li> <li>18 Nunca han trabajado.</li> </ul> |
|--|--|