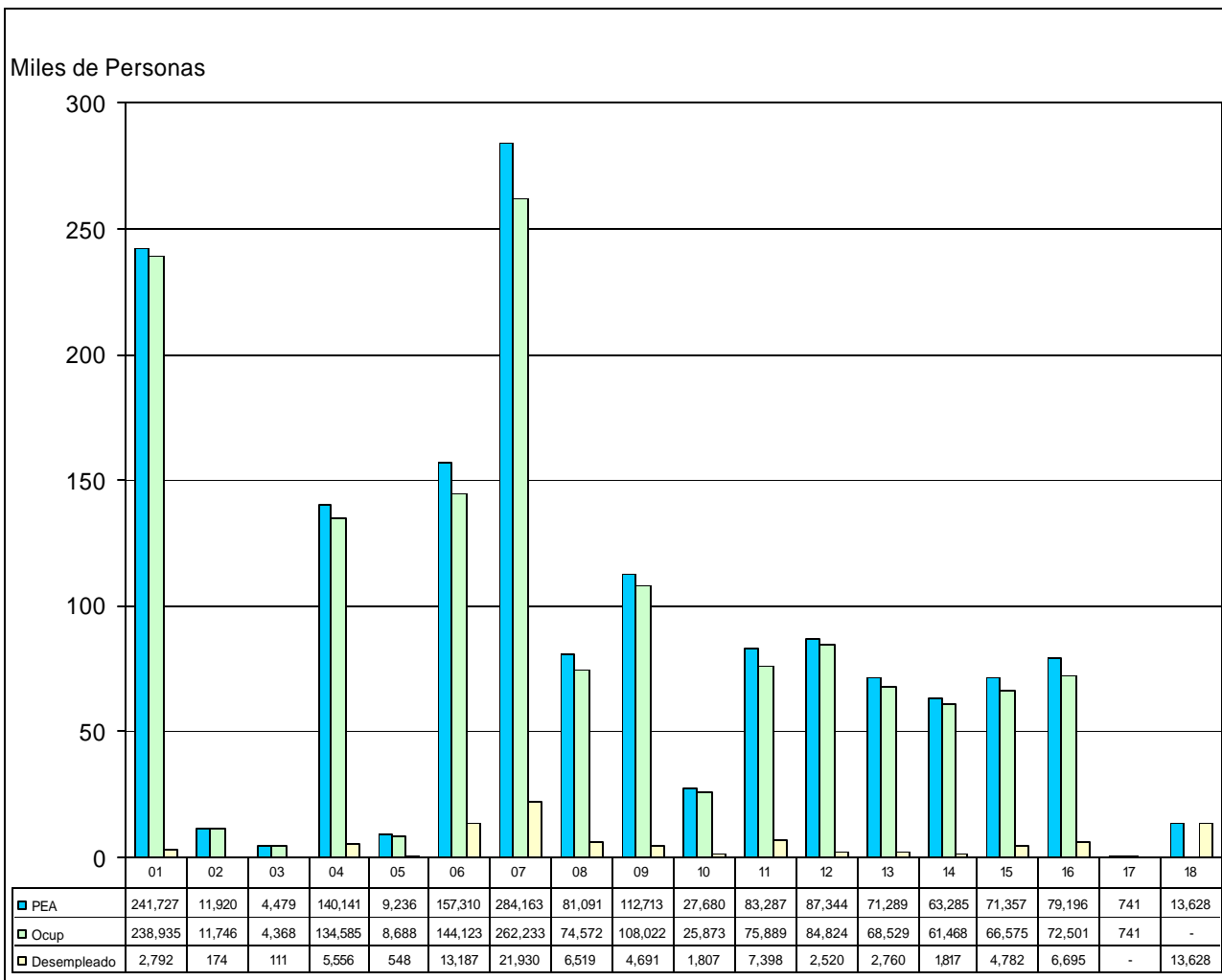


POBLACIÓN DE 15 Y MÁS AÑOS DE EDAD ECONÓMICAMENTE ACTIVA EN LA REPÚBLICA, SEGÚN CATEGORÍA EN LA ACTIVIDAD ECONÓMICA: ENCUESTA DE HOGARES, MARZO DE 2009



- 1 Agricultura, ganadería, caza y silvicultura.
- 2 Pesca.
- 3 Explotación de minas y canteras.
- 4 Industrias manufactureras.
- 5 Suministro de electricidad, gas y agua.
- 6 Construcción.
- 7 Comercio al por mayor y al por menor; reparación de vehículos automotores, motocicletas, efectos personales y enseres domésticos .
- 8 Hoteles y restaurantes.
- 9 Transporte almacenamiento y comunicaciones.

- 10 Intermediación financiera.
- 11 Actividades inmobiliarias, empresariales y de alquiler.
- 12 Administración pública y defensa; planes de seguridad social de afiliación obligatoria.
- 13 Enseñanza .
- 14 Actividades de servicios sociales y de salud.
- 15 Otras actividades comunitarias, sociales y personales de servicio.
- 16 Hogares privados con servicio doméstico.
- 17 Organizaciones y órganos extraterritoriales.
- 18 Nunca han trabajado.