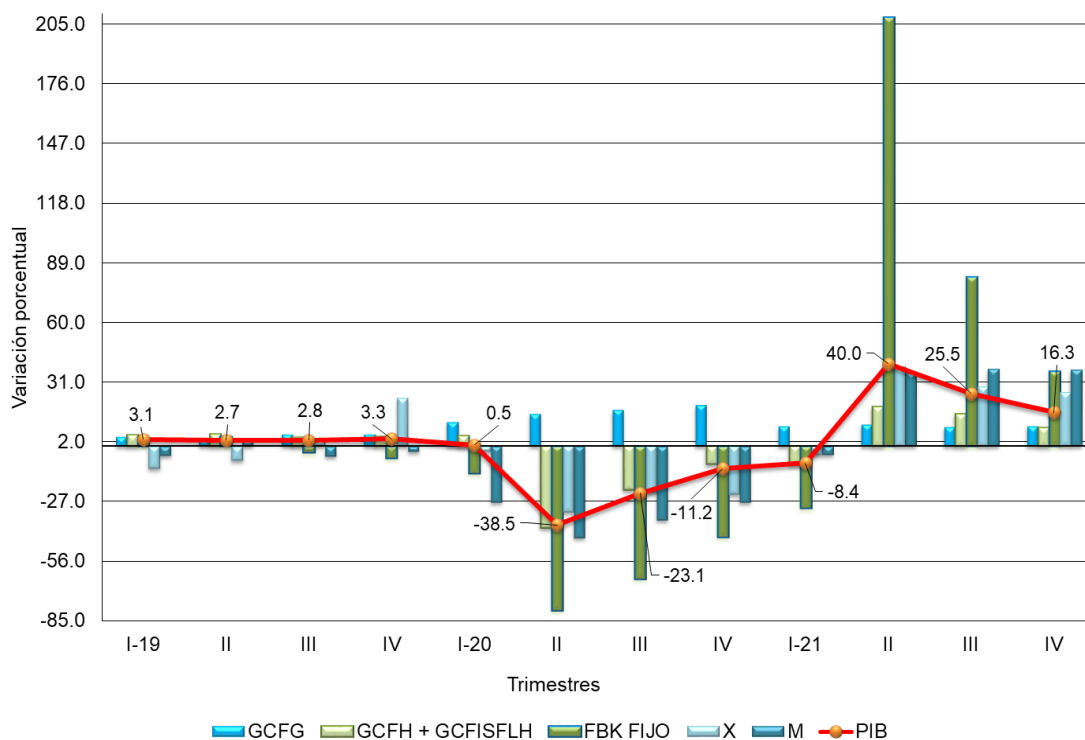


República de Panamá  
**CONTRALORIA GENERAL DE LA REPUBLICA**  
Instituto Nacional de Estadística y Censo

**Comentarios sobre el Producto Interno Bruto Trimestral,  
enfoque del gasto: Cuarto trimestre de 2021**

El Producto Interno Bruto por el enfoque del Gasto, en medidas de volumen encadenadas, aumentó 16.3%, en el cuarto trimestre del 2021, de acuerdo a sus componentes; el gasto de consumo del Gobierno General mostró una variación positiva de 9.6%, por el incremento en las remuneraciones pagadas, en instituciones como: Ministerio de Seguridad, Ministerio de Educación y algunas instituciones descentralizadas. Adicionalmente, influyó la compra de bienes y servicios insumidos por el Gobierno.

**VARIACIÓN PORCENTUAL DEL PRODUCTO INTERNO BRUTO TRIMESTRAL EN LA REPUBLICA, POR TIPO DE GASTO: AÑOS 2019-18, A 2021-20**



El Gasto de Consumo Final Privado, compuesto por el Gasto de Consumo de los Hogares (GCFH) y las Instituciones Sin Fines de Lucro que sirven a los Hogares (ISFLH), se incrementó 9.1% en comparación con igual trimestre del año anterior. Este comportamiento responde a un mayor consumo de alimentos y bebidas, productos manufactureros, farmacéuticos, así como servicios de transporte, construcción y actividades de servicios sociales y de salud, entre otros.

VARIACIÓN PORCENTUAL DEL PRODUCTO INTERNO BRUTO TRIMESTRAL SEGÚN  
ENFOQUE DEL GASTO: AÑOS 2019-18 A 2021-20

Descripción	2019-18 (P)				2020-19 (E)				2021-20 (E)			
	1T	2T	3T	4T	1T	2T	3T	4T	1T	2T	3T	4T
Gasto del Gobierno General	4.5	3.2	5.7	6.0	11.6	15.4	17.4	19.7	9.8	10.4	9.4	9.6
Gasto de consumo final de los hogares e ISFLH	5.6	5.7	4.3	4.6	5.1	-39.5	-21.3	-8.5	-8.6	19.2	15.7	9.1
Formación bruta de capital fijo	3.0	4.5	-3.4	-6.0	-13.5	-79.8	-64.5	-44.3	-30.0	207.8	82.2	36.2
Exportaciones de bienes y servicios	-11.2	-7.2	3.0	23.5	-2.9	-32.1	-22.8	-23.7	-4.5	38.8	28.7	26.3
(-) Importaciones de bienes y servicios	-4.6	2.7	-5.1	-2.7	-27.3	-44.8	-36.0	-27.5	-4.2	35.4	37.4	37.0
<b>PRODUCTO INTERNO BRUTO</b>	<b>3.1</b>	<b>2.7</b>	<b>2.8</b>	<b>3.3</b>	<b>0.5</b>	<b>-38.5</b>	<b>-23.1</b>	<b>-11.2</b>	<b>-8.4</b>	<b>40.0</b>	<b>25.5</b>	<b>16.3</b>

NOTA: A precios de comprador, en medidas de volumen encadenadas, con año de referencia 2007.

(P) Cifras preliminares.

(E) Cifras estimadas.

La formación bruta de capital fijo presentó incremento de 36.2%. Dicho comportamiento está sustentado por inversiones en obras de infraestructuras desarrolladas por el sector público, la ejecución de proyectos residenciales del sector privado y programas unifamiliares de interés social.

Las exportaciones de bienes y servicios presentaron una variación de 26.3% en comparación con el mismo período del año anterior. Entre los rubros que explicaron este crecimiento tenemos: Minerales de cobre y sus concentrados, camarones, café, carne de ganado vacuno y desechos de acero cobre y aluminio. En cuanto a los servicios, se dio incremento en el transporte de pasajeros y carga por vía aérea, movimiento de carga general a través de los puertos e ingreso por peaje del Canal de Panamá. Sin embargo, disminuyeron la exportación de rubros como banano, piña y madera en bruto.

Las importaciones de bienes y servicios aumentaron 37.0%, resultado del incremento de los bienes de consumo importados, como lo son: Combustibles, lubricantes y utensilios domésticos; así como también los bienes intermedios, entre ellos los materiales de construcción y materia prima industrial y bienes de capital utilizada en la agricultura. De igual forma, aumentaron las importaciones a la Zona Libre de Colón.

El Producto Interno Bruto nominal creció 21.1% en el cuarto trimestre del 2021.