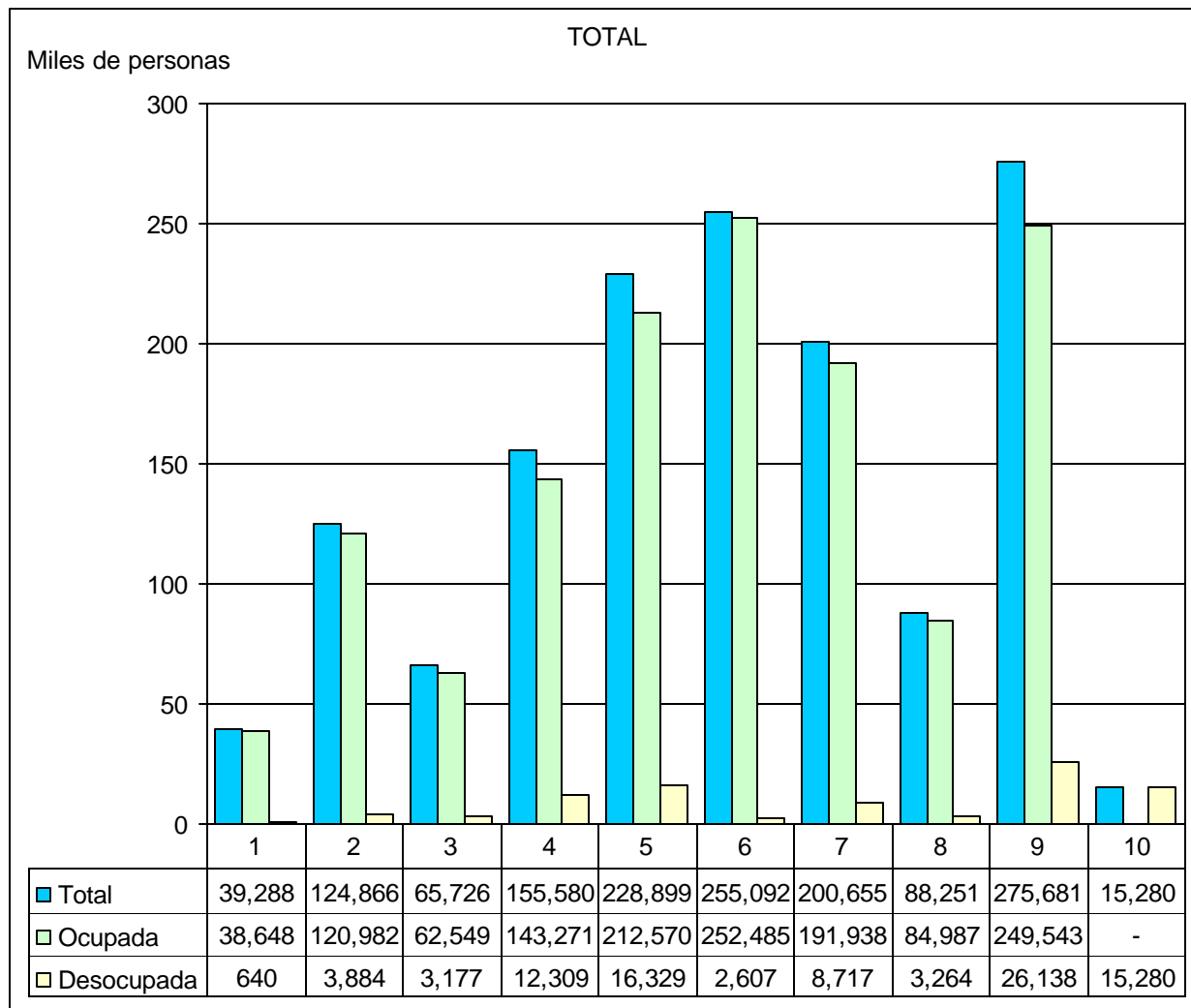


**POBLACION ECONÓMICAMENTE ACTIVA DE 15 Y MÁS AÑOS
DE EDAD EN LA REPÚBLICA, SEGÚN OCUPACIÓN:
ENCUESTA DE HOGARES, AGOSTO DE 2007**



1 Miembros del poder ejecutivo y legislativo, personal directivo de la administración pública, de la empresa privada y de organizaciones de interés social.

2 Profesionales, científicos y otros intelectuales.

3 Técnicos y profesionales de nivel medio.

4 Empleados de oficina.

5 Trabajadores de los servicios y vendedores de comercios y mercados.

6 Trabajadores agropecuarios, forestales, de la pesca y caza.

7 Artesanos y trabajadores de la minería, la construcción, la industria manufacturera, la mecánica y ocupaciones afines.

8 Operadores de instalaciones fijas y máquinas; montadores, conductores y operadores de máquinas móviles.

9 Vendedores ambulantes, trabajadores de los servicios no clasificados en otro grupo, obreros y jornaleros.

10 Nunca han trabajado.